

礼文の 生き物図鑑

制作：R7 年度礼文町立香深中学校 1 年





ゴマフアザラシ

主にみられる場所

オホshima
金田の岬

私が感じる“魅力”

重たさがかわいい！

★一言紹介★

タコサホツも食べるこしがタツい！

波がひどいときは、居ない。

海の上にぽかぽか浮いている。

ヒレアシ類の仲間



アブラツノサメ

主にみられる場所

冷たい海域

★一言紹介★

サメの種類の中ではあまり大きい種類ではないが、泳ぐスピードが速く、泳ぐ時間が長いため、泳ぐ時間が長くなる。

泳ぐスピードが速く、泳ぐ時間が長いため、泳ぐ時間が長くなる。

味で様々な料理に利用されています。

私が感じる“魅力”

ネレに生息しているサメで、あまり見ることができない、めずらしいサメです！



私が感じる“魅力”

大きくてインパクトのある
ダイサギ！空に羽ばたく姿が
カッコいい！！

ダイサギ

主にみられる場所

久種湖キャンプ場

など水辺や湖の周り

★一言紹介★

夏にはくちばしが黒く、冬には黄色くなる。

渡り鳥であって、日本では最大級のサギ。

地上ではあまり鳴かず飛び立つ際に鳴くので鳴き声を
聞けたらラッキー！！



私を感じる“魅力”

いろいろな色のオサムシがいて
きれい！

「シブシブオサムシ」という礼文にしか
いないオサムシがいるらしい！！

オサムシ

主にみられる場所

礼文島の 落ち葉がたくさんある所

★一言紹介★

小動物などを食べる肉食の昆虫、

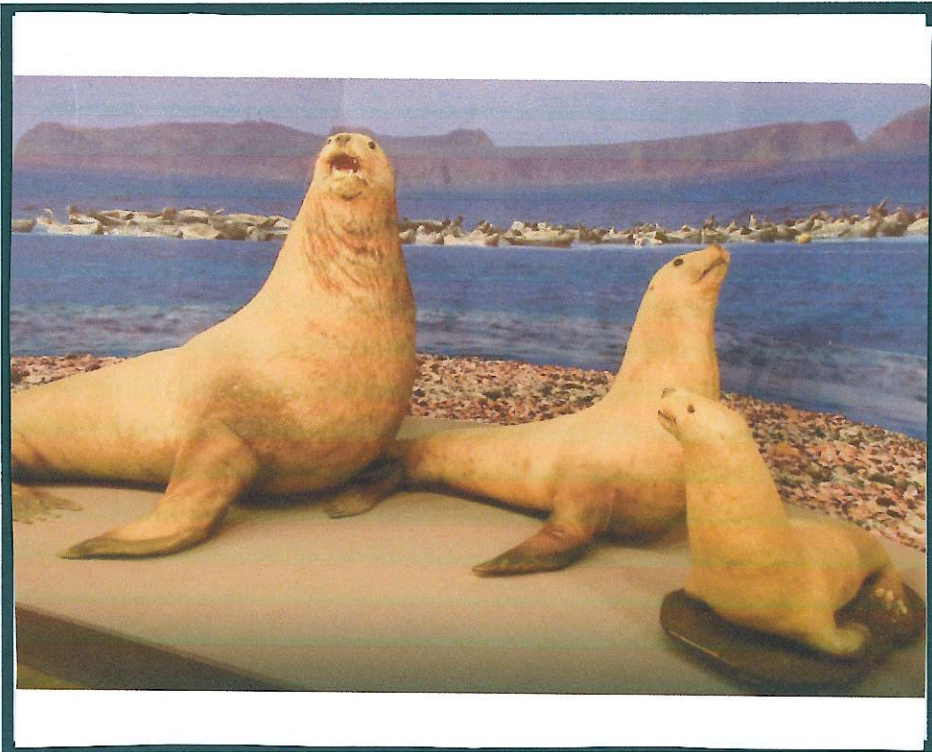
世界中には 25,000 種のオサムシ

がいるらしい ...。

いろいろな色のオサムシがいてどのオサムシ

もきれい！ ぜひ探してみてね！

香深中学校 1 年 望月 じょう



トド

主にみられる場所

日本海沿岸

★一言紹介★

トドは、海上やトド島で群れになっている。

基本的に夜から朝にかけて、エサを取りに

出かけている。

約4000年前から人類に食べられていると

言われている。

私が感じる“魅力”

トドは、栄養が豊富で
あり、高タンパクで鉄分が多く
ふくまれています!!

よく学び

よく食べて

よく寝る

